

MAÎTRE D'OUVRAGE : CENTRE DES MONUMENTS NATIONAUX  
7 8 - Y V E L I N E S - R A M B O U I L L E T

## CHÂTEAU DE RAMBOUILLET

Création de colonnes montantes de  
distribution des fluides dans l'aile Est

*Partie 1 : Exposition Appartement Présidentiel*



Février 26

AVP-DCE

P I È C E S G R A P H I Q U E S



***ETAT ACTUEL***

*Etat actuel avec démolitions*



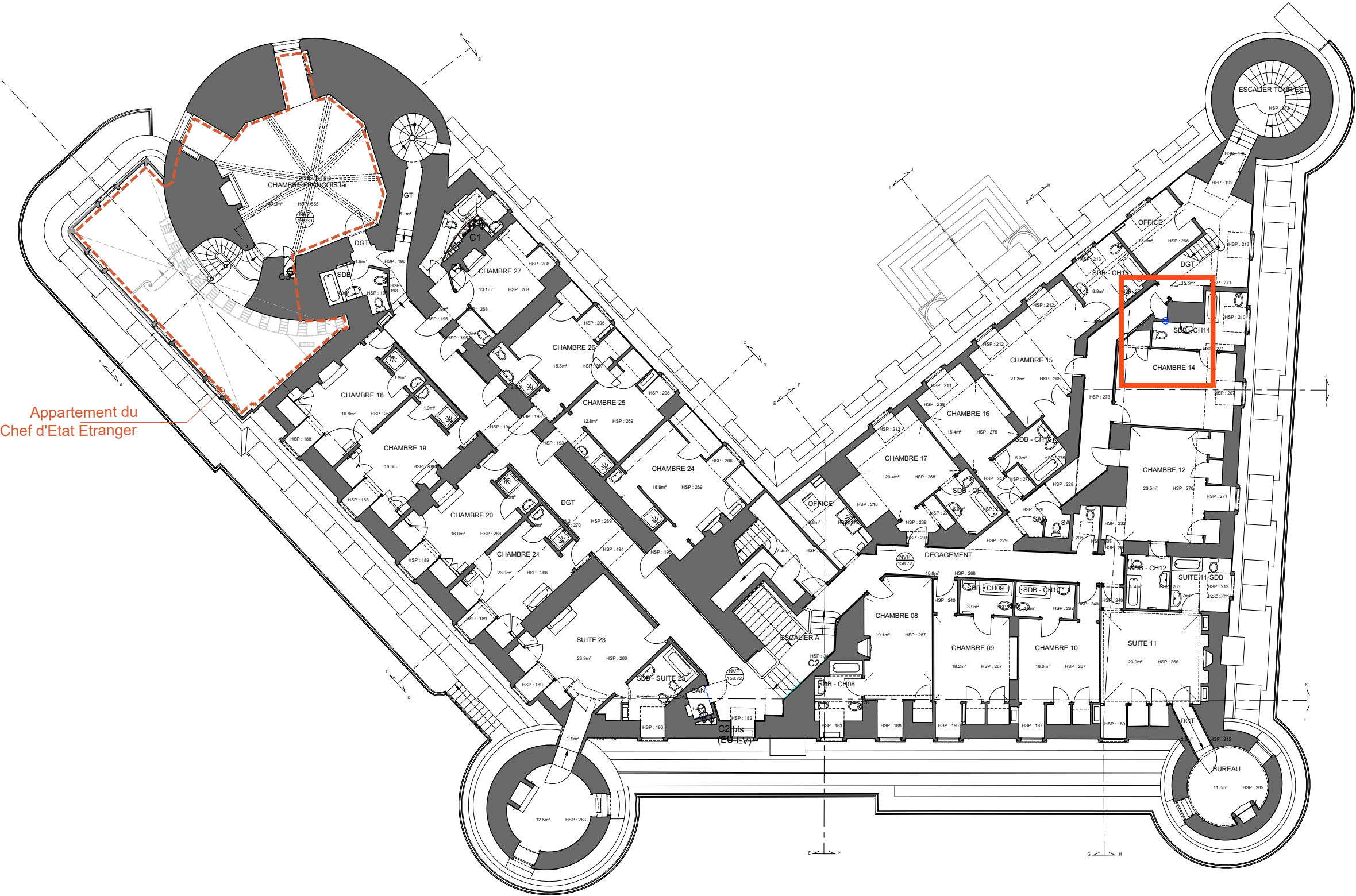
En rouge, l'Appartement du Président ouvert au public. L'ouverture de l'Appartement s'accompagne d'une nouvelle exposition et d'un projet d'ameublement du Mobilier National

ÉCH. 1/200 0 5 10 m

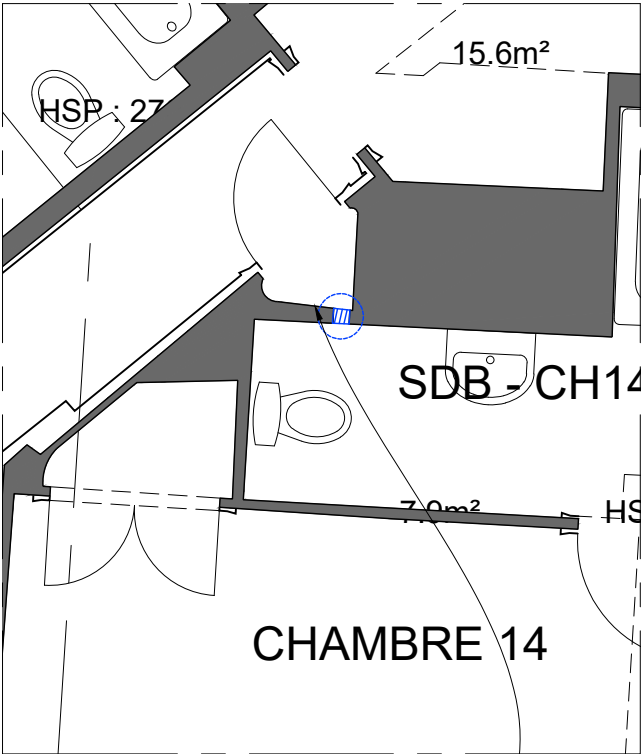
AVP-DCE   
---







Appartement du  
Chef d'Etat Etranger



02 - Détail Plan R3 - 50e

Percement pour  
attente VMC  
cf. Plan GT2i

**LEGENDE**

Démolition

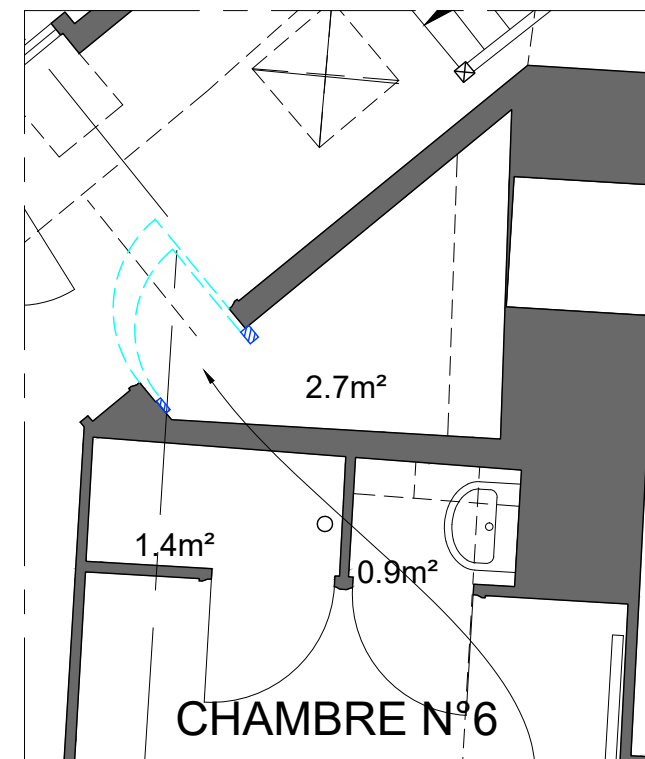
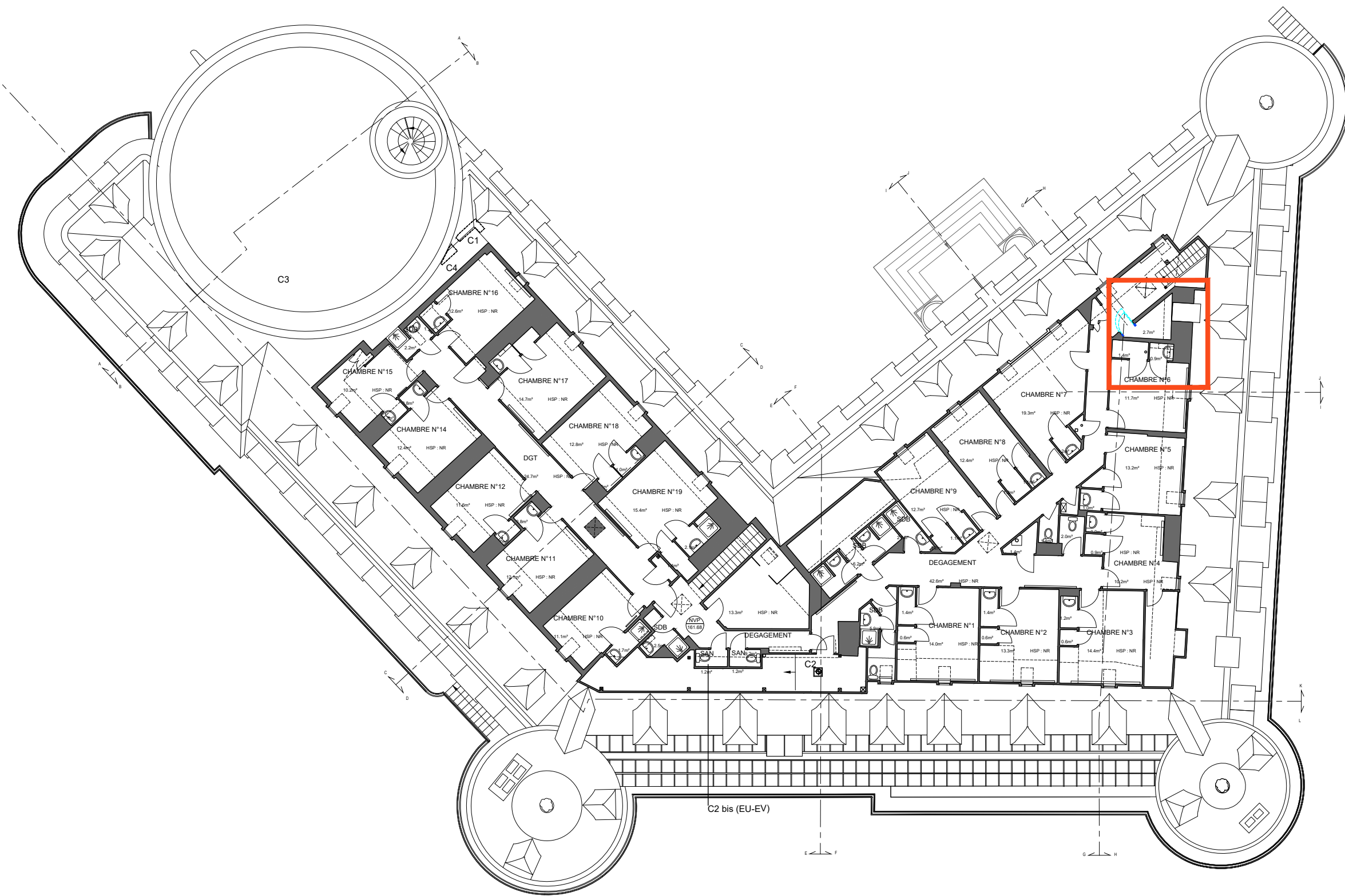
Dépose

Percement



AVP-DCE 113	78 - YVELINES RAMBOUILLET	DOMAINE NATIONAL DE RAMBOUILLET
	Création de colonnes montantes de distribution des fluides dans l'ailes Est - Phase 1: Exposition 2026	
	Date : 16 janvier 2026	PLAN R3_200E
	Rev: ----	
	Echelle : 1:200 ETAT ACTUEL AVEC PERCEMENTS	
MOA : CENTRE DES MONUMENTS NATIONAUX		
MOE : 2BDM Architectes - Christophe BATARD - Architecte en chef des monuments historiques		





02 - Détail Plan R4 - 50e

Dégondage de la porte  
dépose de la porte en  
conservation pour  
interventions CVP  
Provision: Démolition  
du chambranle de porte  
*cf. Plan GT2i*

#### LEGENDE

- Démolition
- Dépose
- Percement

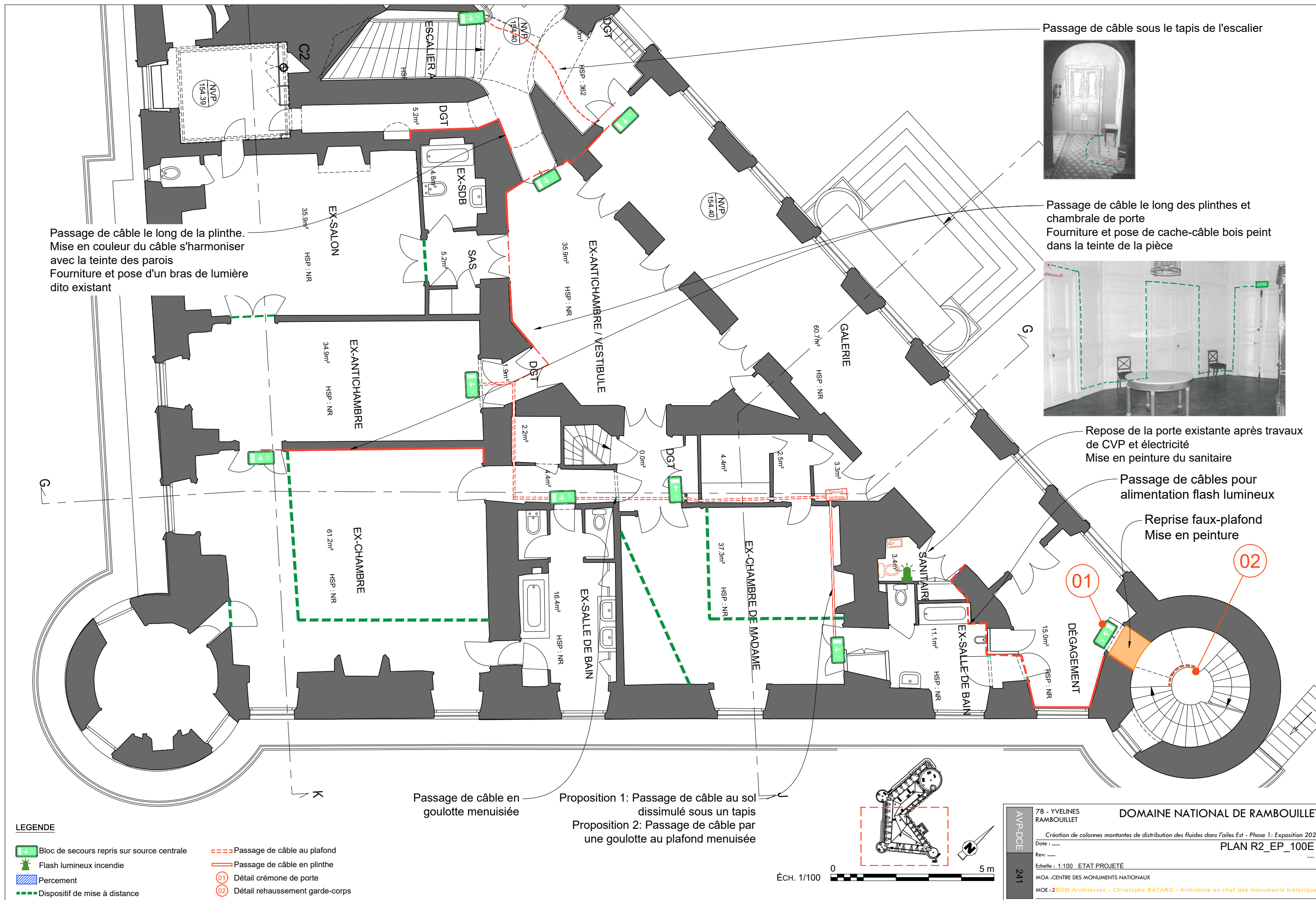


AVP-DCE 114	78 - YVELINES RAMBOUILLET	DOMAINE NATIONAL DE RAMBOUILLET
	Création de colonnes montantes de distribution des fluides dans l'ailes Est	
	Date : 16 janvier 2026	PLAN R4_200E
	Rev: ----	----
	Echelle : 1:200 ETAT ACTUEL AVEC PERCEMENTS	
	MOA : CENTRE DES MONUMENTS NATIONAUX	
	MOE : 2BDM Architectes - Christophe BATARD - Architecte en chef des monuments historiques	

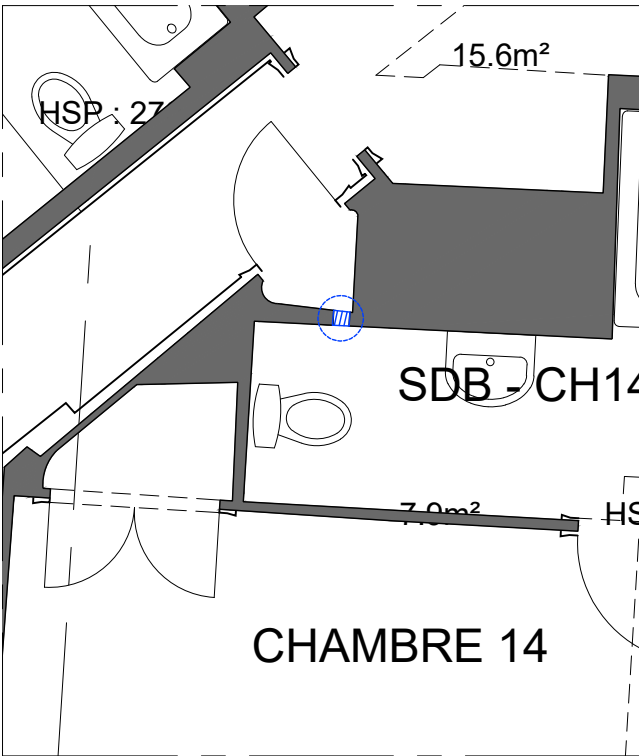
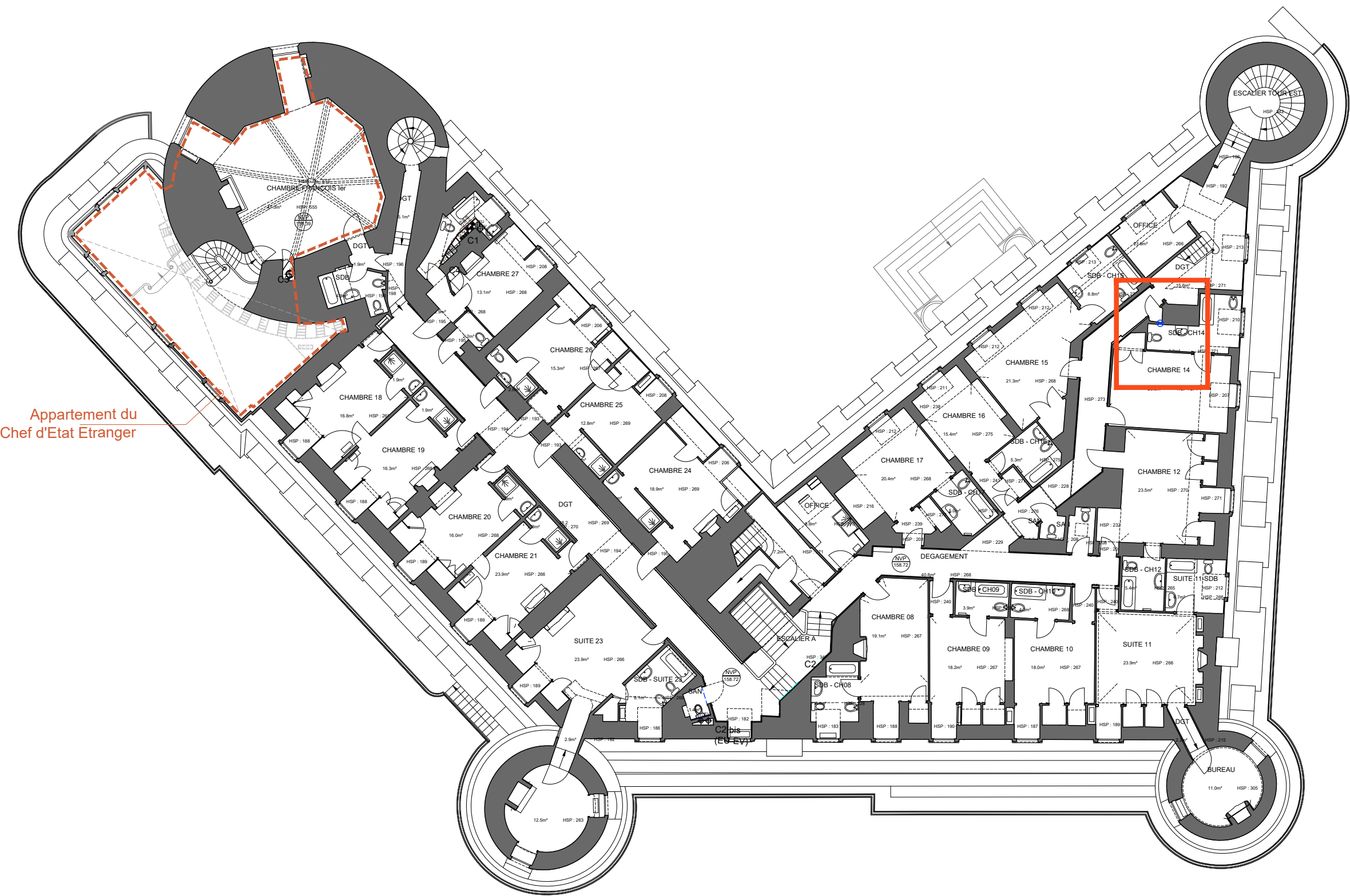
***ÉTAT PROJÉTÉ***

---

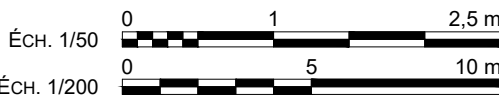




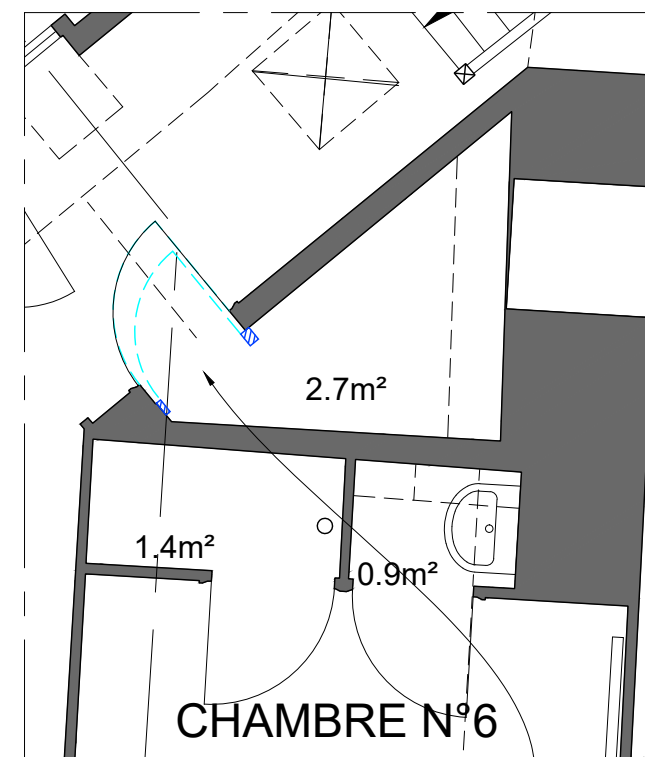
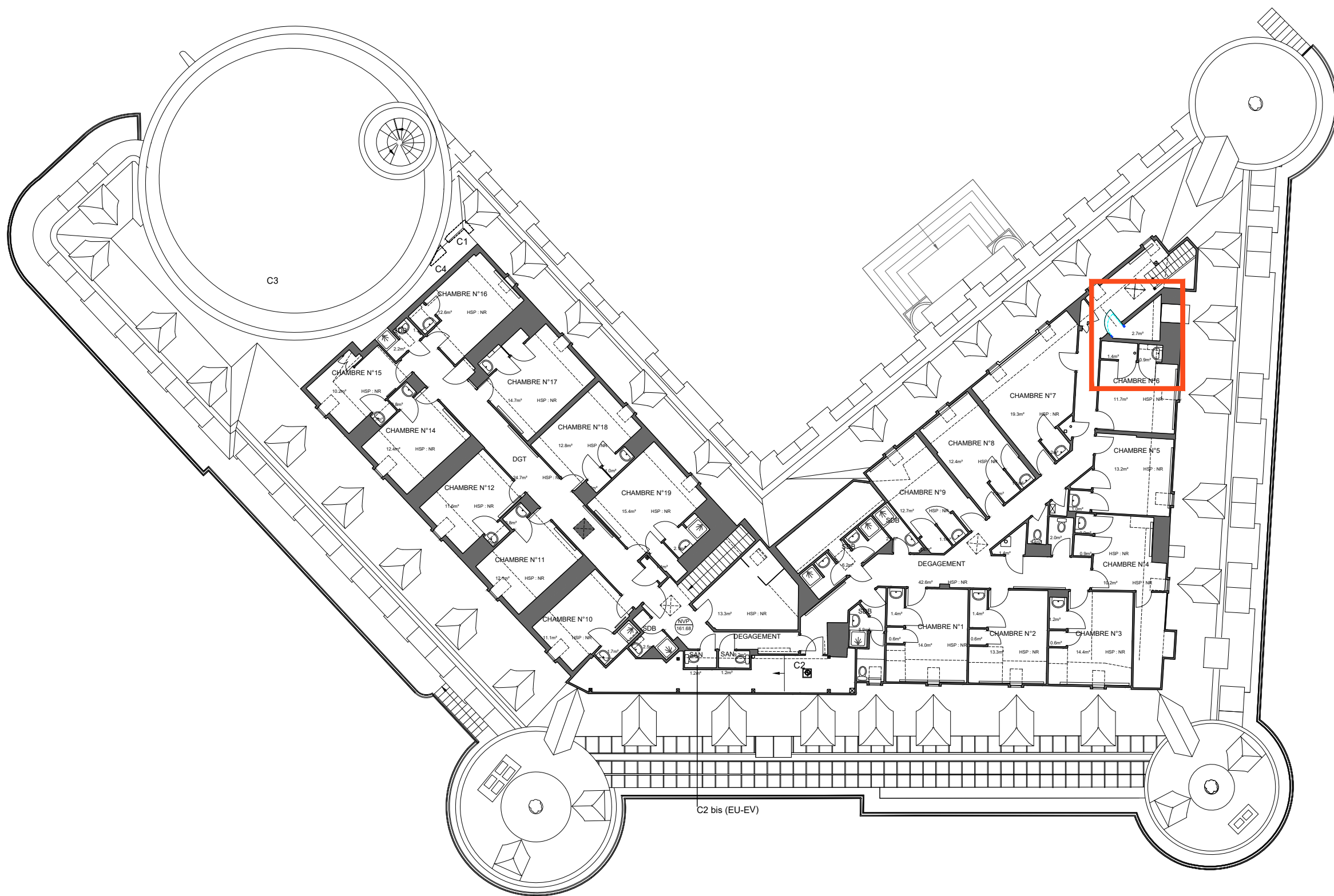




02 - Détail Plan R3 - 50e



AVP-DCE 213	78 - YVELINES RAMBOUILLET	DOMAINE NATIONAL DE RAMBOUILLET
	Création de colonnes montantes de distribution des fluides dans l'ailes Est - Phase 1: Exposition 2026	
	Date : 16 janvier 2026	PLAN R3_EP_200E
	Rev: ----	----
	Echelle : 1:200 ETAT PROJETÉ	----
MOA : CENTRE DES MONUMENTS NATIONAUX		
MOE : 2BDM Architectes - Christophe BATARD - Architecte en chef des monuments historiques		

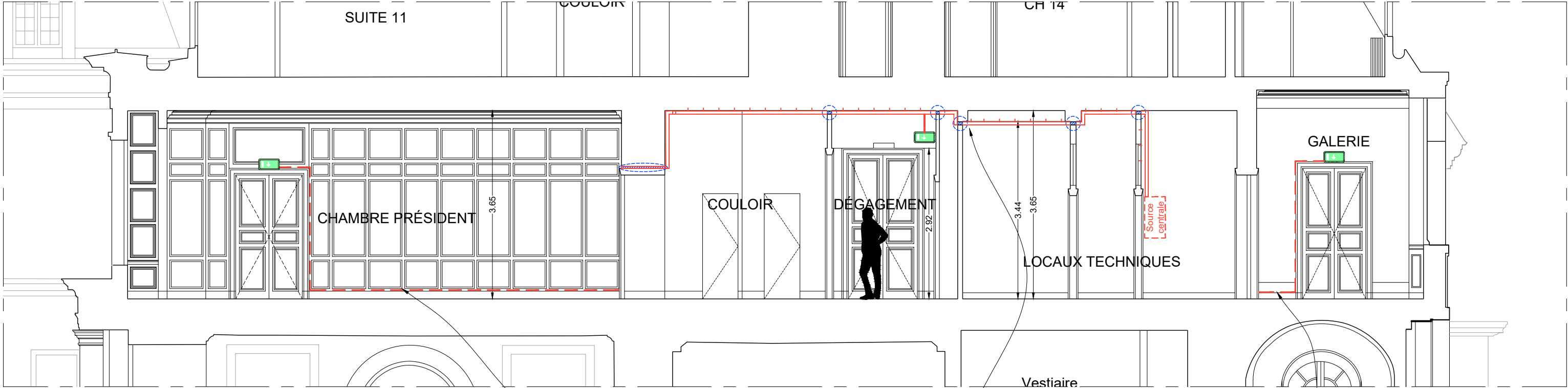


02 - Détail Plan R4 - 50e

Porte  
déposée remontée  
Provision: Travaux de  
plâtrerie et mise en peinture  
à la suite de la démolition  
du chambranle  
*cf. Plan GT2i*



AVP-DCE 214	78 - YVELINES RAMBOUILLET	DOMAINE NATIONAL DE RAMBOUILLET
	Date : 16 janvier 2026	Création de colonnes montantes de distribution des fluides dans l'ailes Est
	Rev: ----	PLAN R4_EP_200E
	Echelle : 1:200 ETAT PROJETÉ	----
	MOA : CENTRE DES MONUMENTS NATIONAUX	
	MOE : 2BDM Architectes - Christophe BATARD - Architecte en chef des monuments historiques	



01 - Coupe GG - 2e étage - 1:75

Passage de câble le long des plinthes et chambranle.  
Pose de cache-câble en bois peint selon la teinte de la pièce

Passage de câble en goulotte en plafond

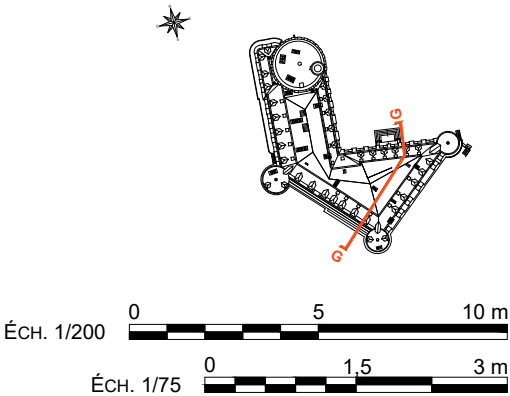
Passage de câble le long des plinthes et chambranle.  
Pose de cache-câble en bois peint selon la teinte de la pièce



02 - Coupe GG - 1:200

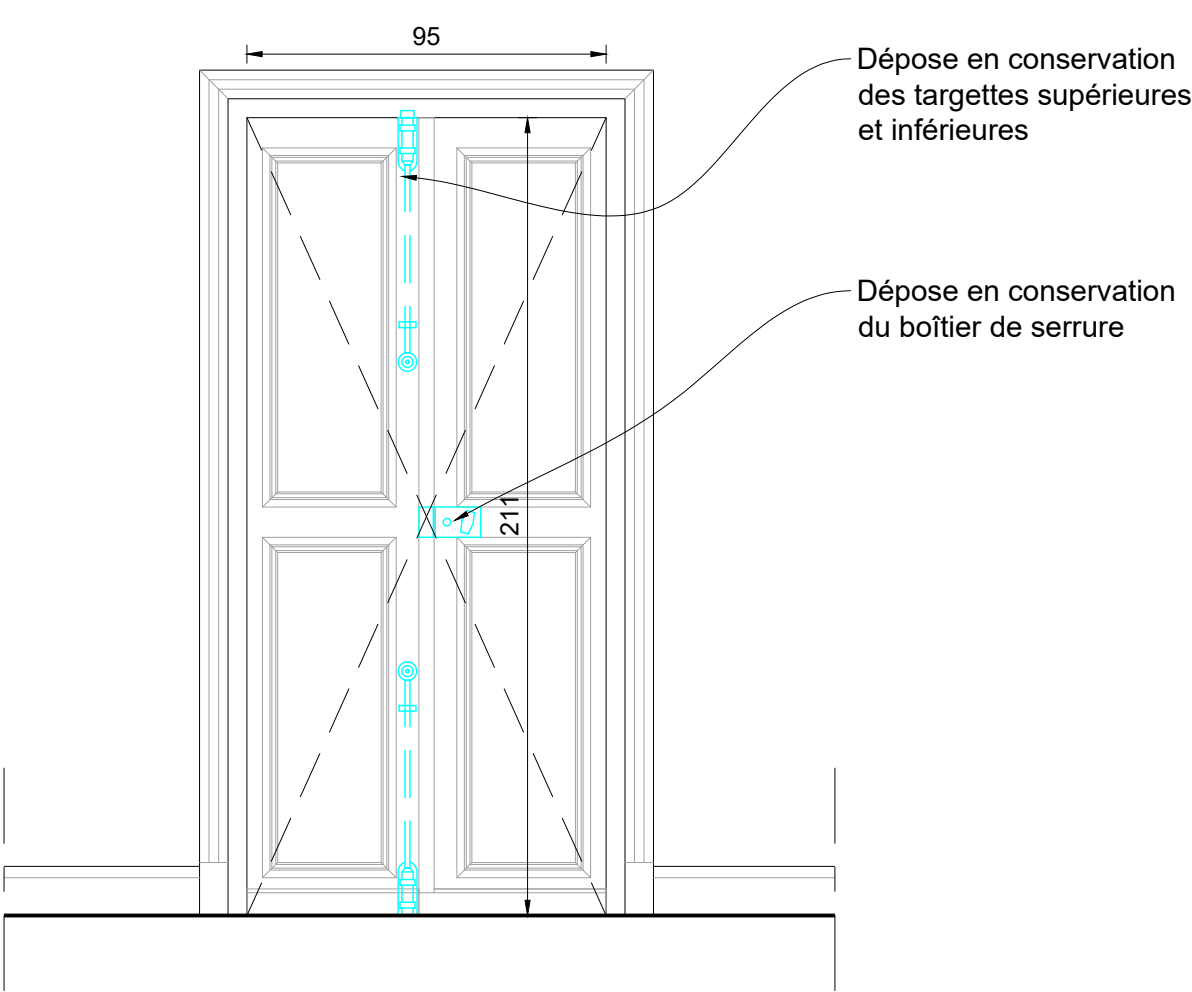
LEGENDE

- Bloc de secours repris sur source centrale
- Flash lumineux incendie
- Percement



AVP-DCE  <
--

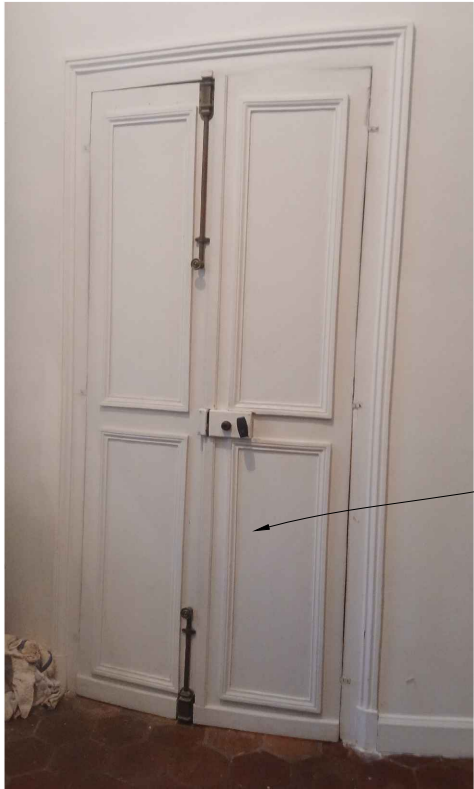




01 - Elévation porte - Etat Actuel avec dépose - 1/20e

LEGENDE

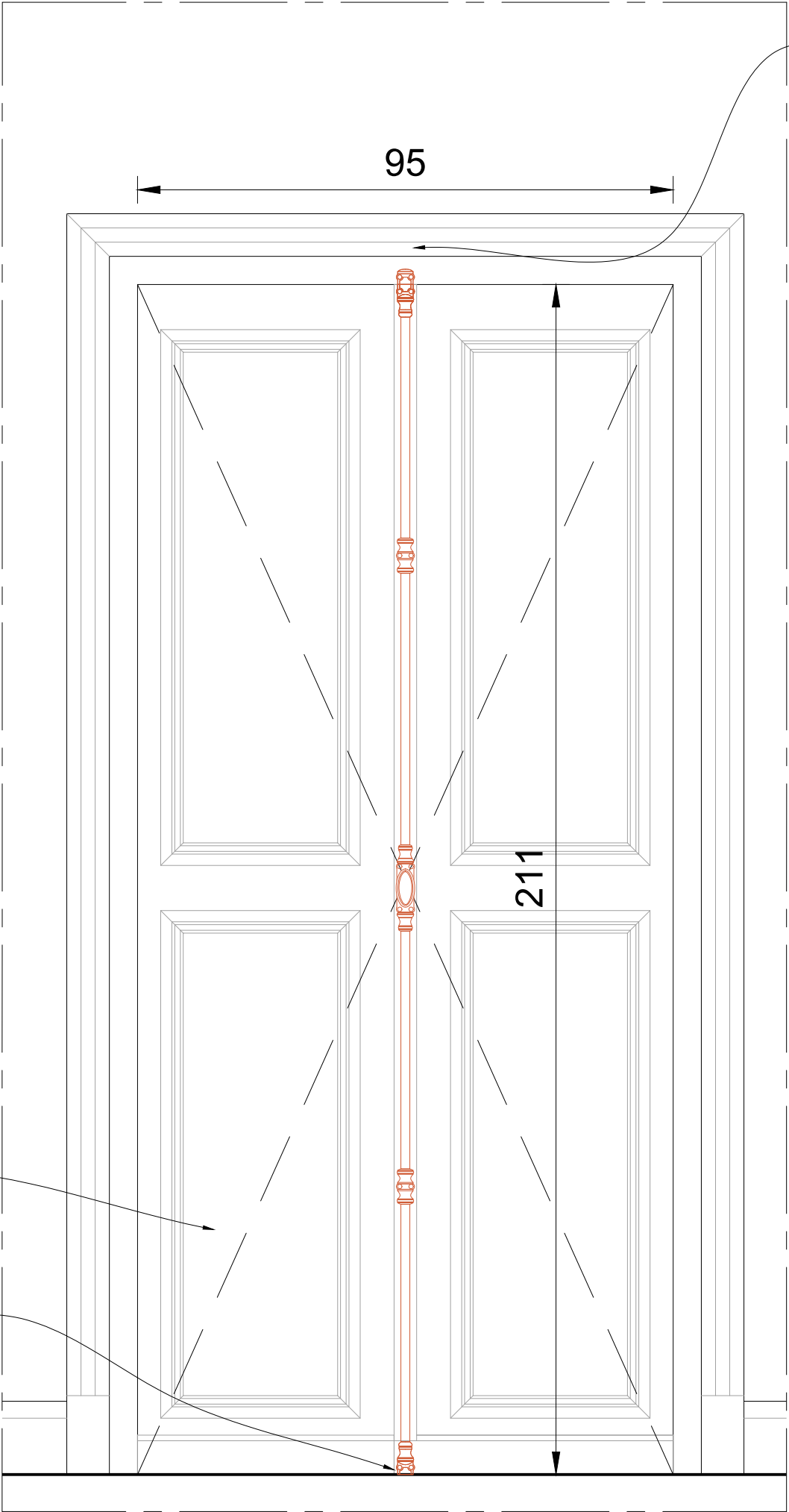
- Dépose délicate en démolition
- Projet



03 - Elévation porte - Etat Actuel avec dépose

Vantaux convexes

Reprise au niveau du sol pour que le tube de la crémone se verrouille en position fermée



03 - Elévation porte - Etat Projeté - 1/10e

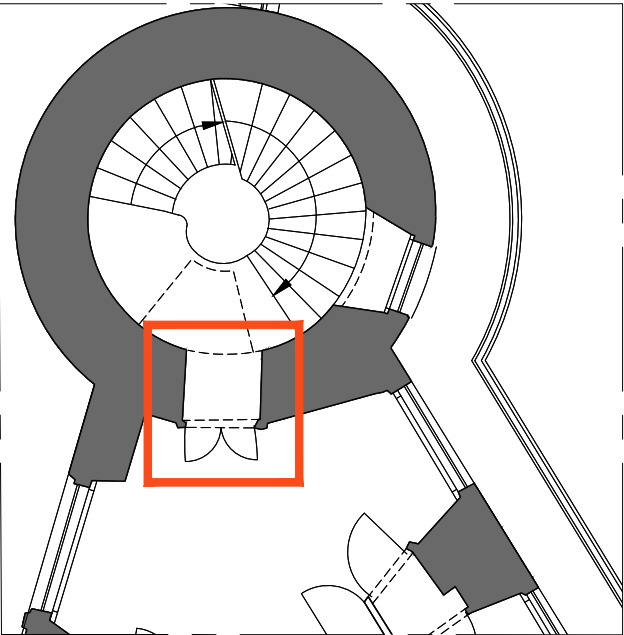
Fourniture et pose d'une crémone en laiton

RÉFÉRENCE : Product code	CRE-0218-HAU	HAUTEUR BOÎTIER : Central box	162 MM
COLLECTION	HAUSSAMANN	LARGEUR MAXIMUM : Maximum width	37 MM
TYPE : Product type	CRÉMONE : Cremone	BOUTON : End	66 x 42 MM
MATÉRIEL : Material	BRONZE : Bronze	DIAMÈTRE TRINGLE : Rod diameter	18 MM
N° PLAN : No. drawing	TBC		

CONÇUE ET DÉVELOPPÉE PAR ET POUR BRONZES DE FRANCE SAS, TOUS DROITS RÉSERVÉS  
Design owned and developed by and for Bronzes de France SAS, all rights reserved

ATELIERS Avenue Robinson, Tricherey, France · SHOWROOM 73 Avenue Daumesnil, Paris, France  
bronzesdefrance.com · contact@bronzesdefrance.com

Modèle de Crémone de Bronze de France



AVP-DCE

78 - YVELINES  
RAMBOUILLET

231

DOMAINE NATIONAL DE RAMBOUILLET

Création de colonnes montantes de distribution des fluides dans l'ailes Est - Phase 1: Exposition 2026

Date : 30/12/2025

Rev: ---

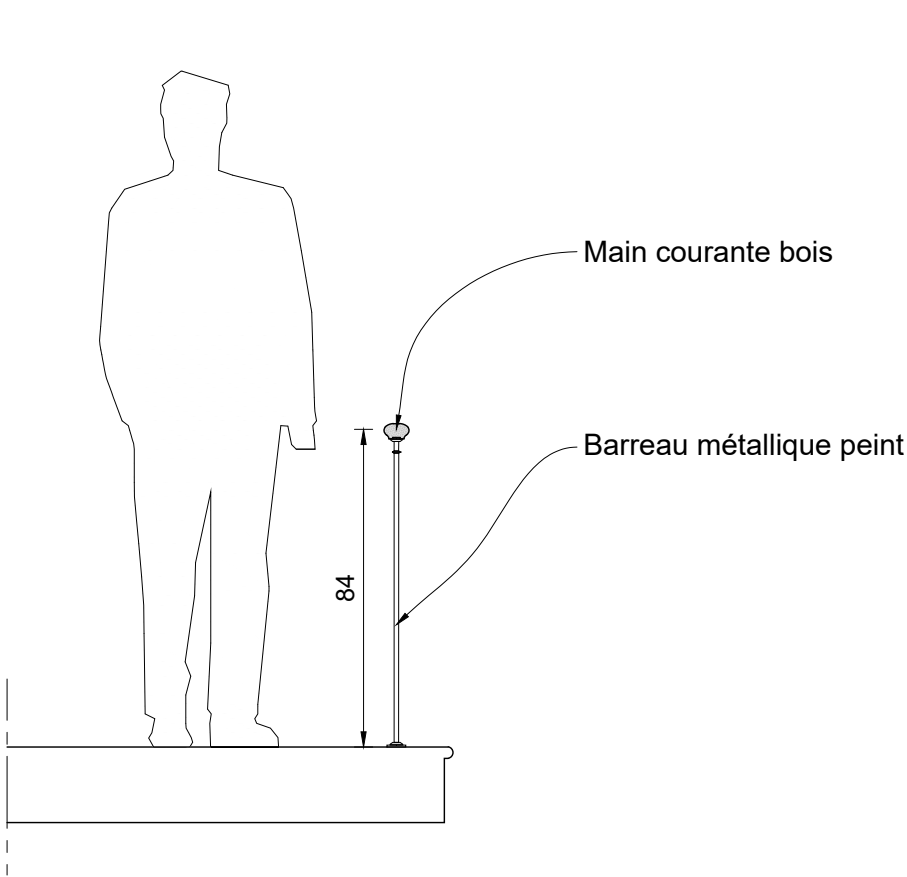
Echelle : 1:20 ETAT PROJETÉ

MOA : CENTRE DES MONUMENTS NATIONAUX

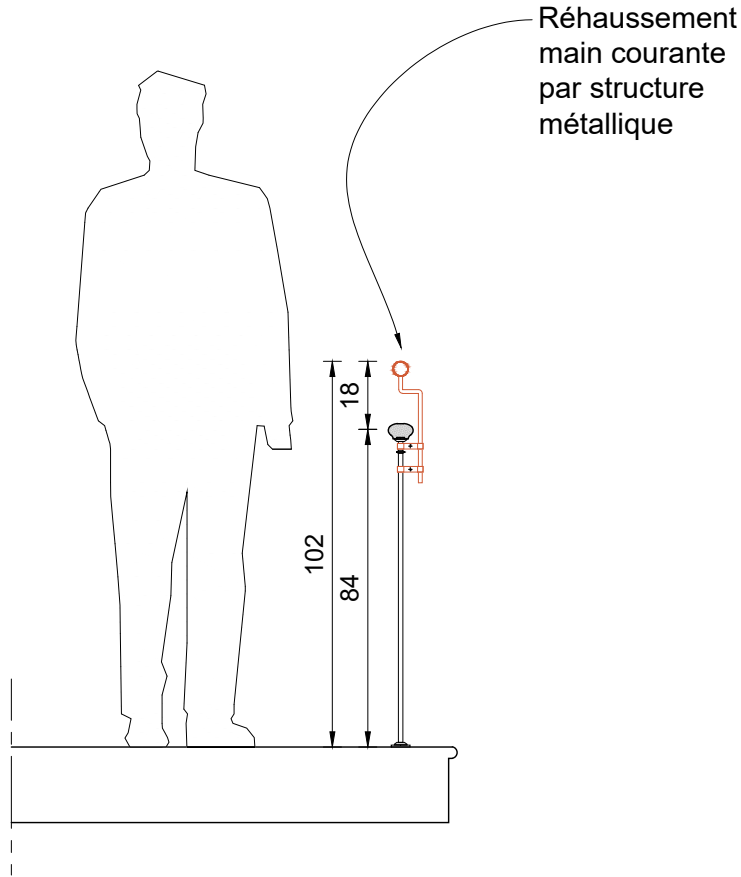
MOE : 2BDM Architectes - Christophe BATARD - Architecte en chef des monuments historiques

Le présent document n'est pas un plan d'exécution et ne peut, en aucun cas, être directement utilisé pour la réalisation des travaux. Les dimensions et cotes sont données à titre indicatif. L'entreprise reproduit à l'identique les dessins suite au relevé sur place des menuiseries existantes.

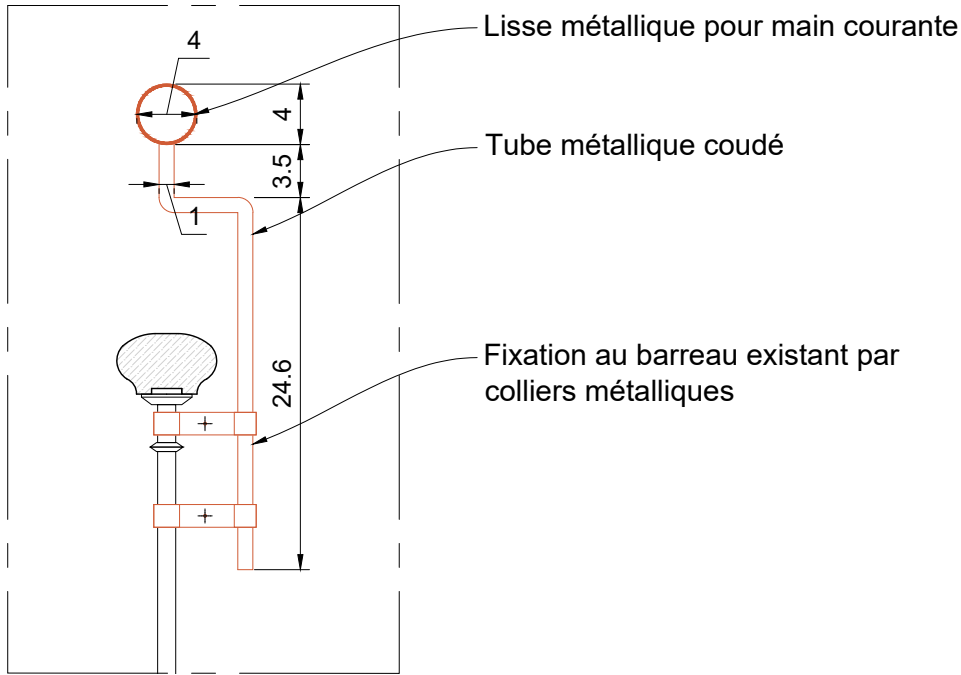




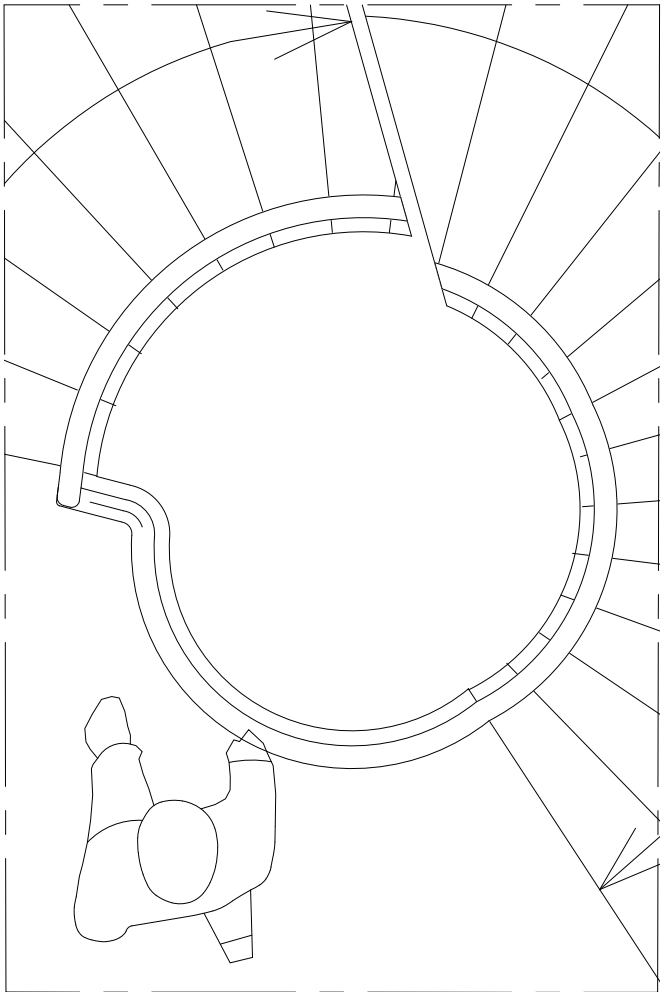
01 - Elévation garde-corps - Etat Actuel - 1/20e



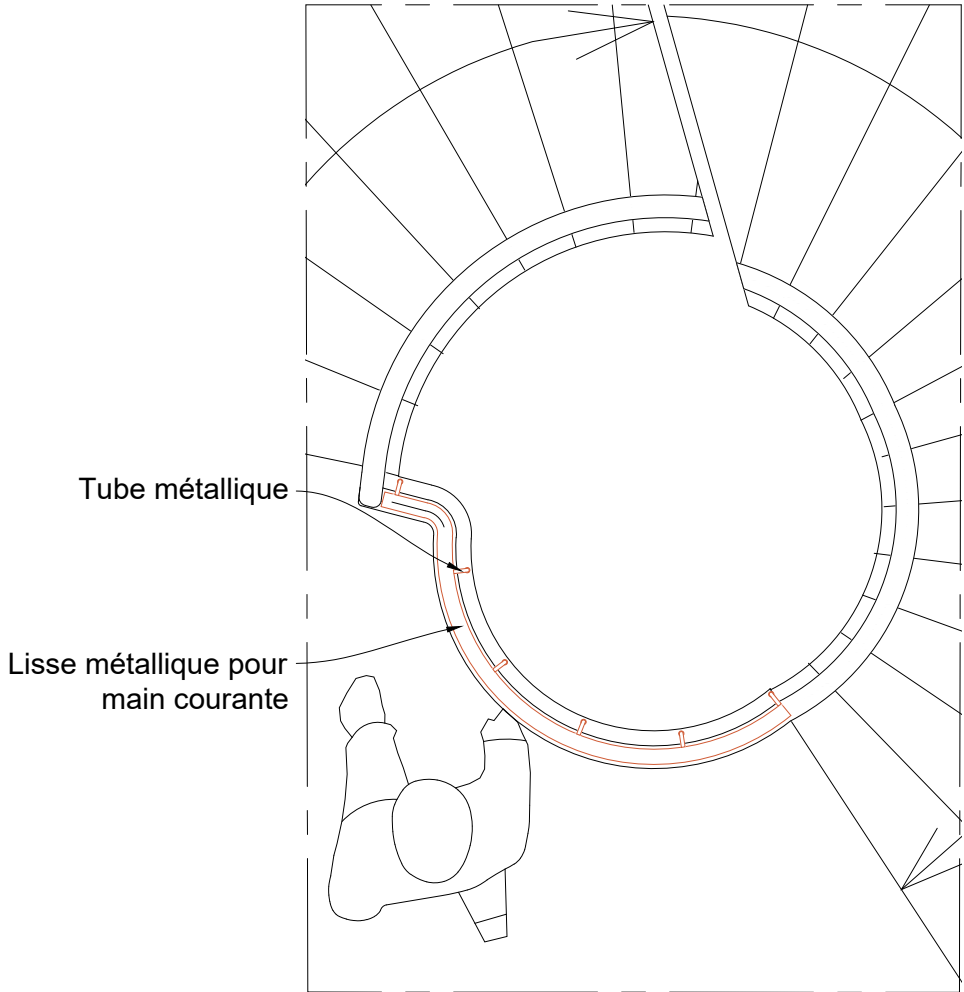
03 - Elévation garde-corps - Etat Projeté- 1/20e



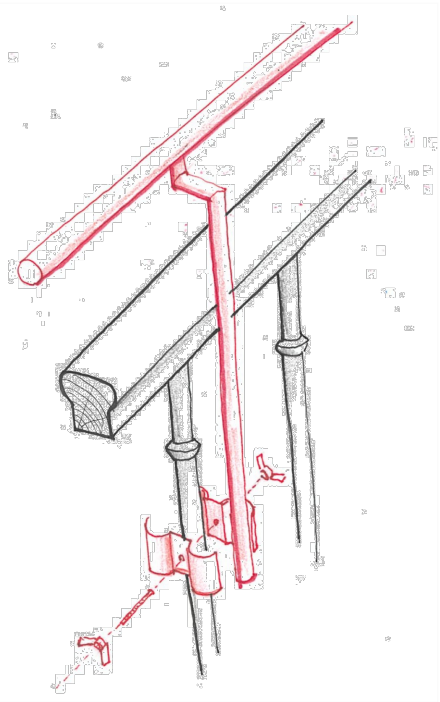
05 - Détail Réhaussement garde-corps - 1/5e



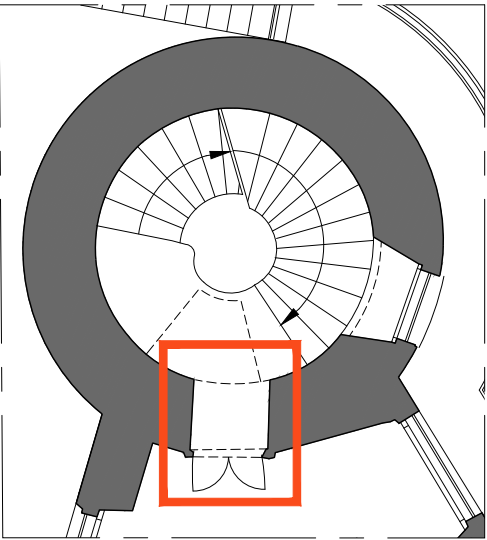
02 - Plan garde-corps - Etat Actuel - 1/20e



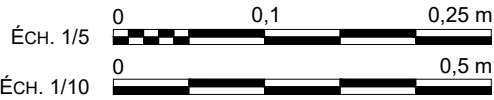
04 - Plan garde-corps - Etat Projeté- 1/20e



- LEGENDE**
- Dépose délicate en démolition
  - Projet

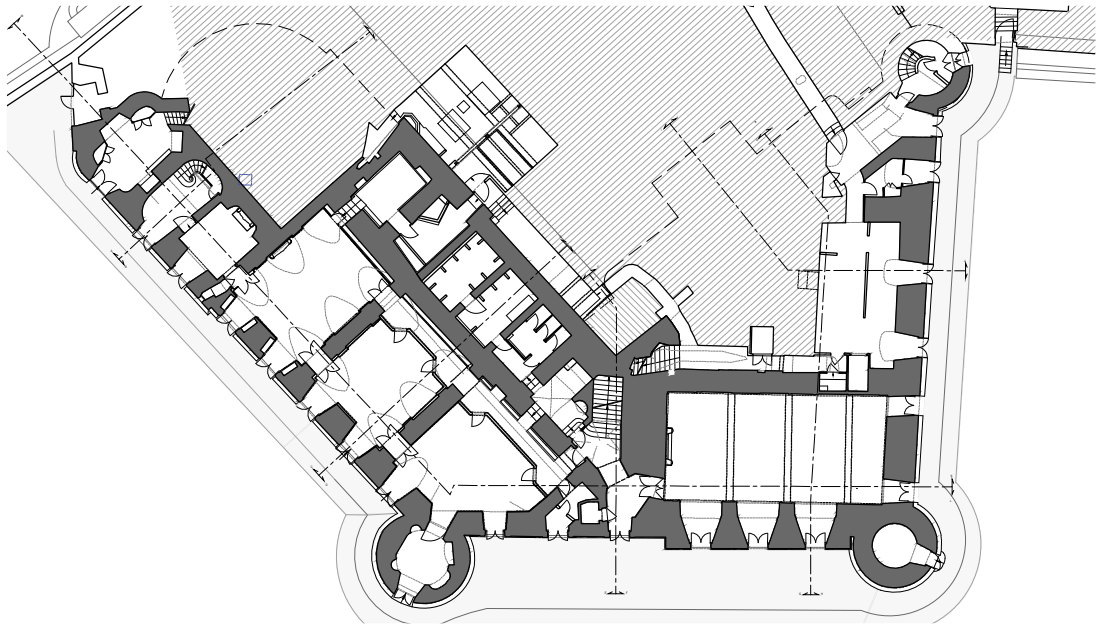


Plan de repérage

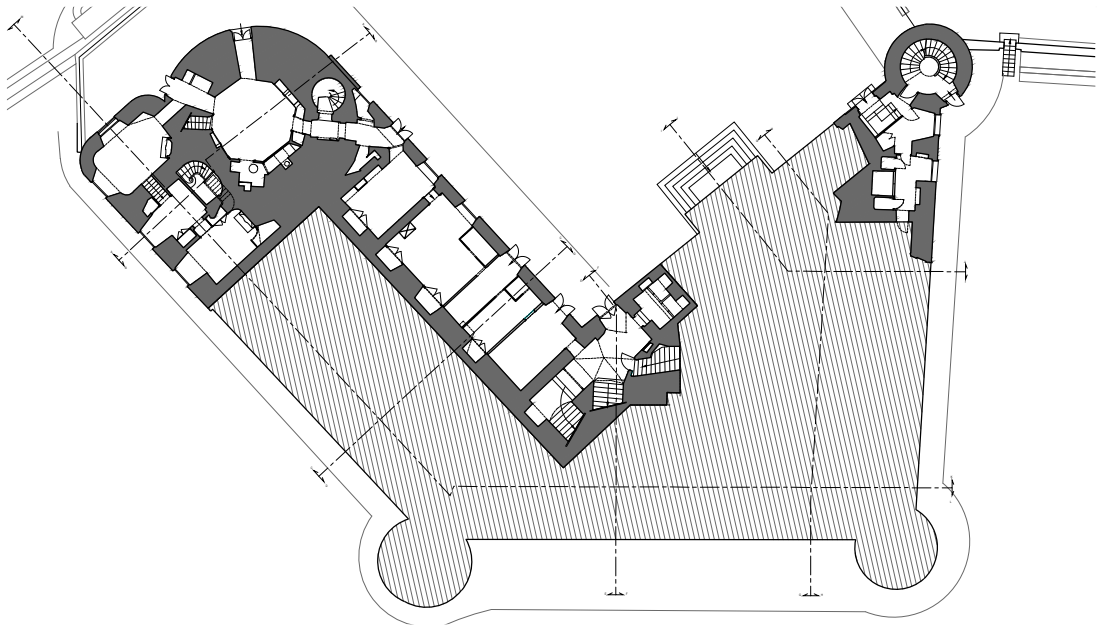


AVP-DCE 232	78 - YVELINES RAMBOUILLET	DOMAINE NATIONAL DE RAMBOUILLET
	Création de colonnes montantes de distribution des fluides dans l'ailes Est - Phase 1: Exposition 2026	
	Date : ---	REHAUSSEMENT GARDE-CORPS
	Rev: ---	---
	Echelle : 1:20	ETAT PROJETÉ
MOA : CENTRE DES MONUMENTS NATIONAUX		
MOE : 2BDM Architectes - Christophe BATARD - Architecte en chef des monuments historiques		

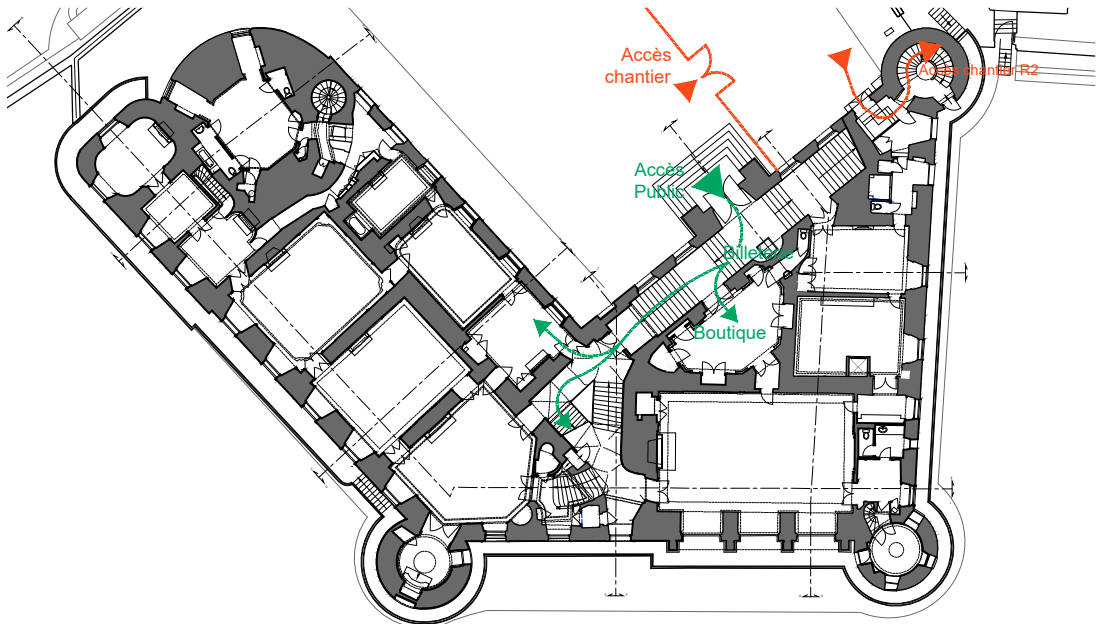
Le présent document n'est pas un plan d'exécution et ne peut, en aucun cas, être directement utilisé pour la réalisation des travaux. Les dimensions et cotes sont données à titre indicatif. L'entreprise reproduit à l'identique les dessins suite au relevé sur place des menuiseries existantes.



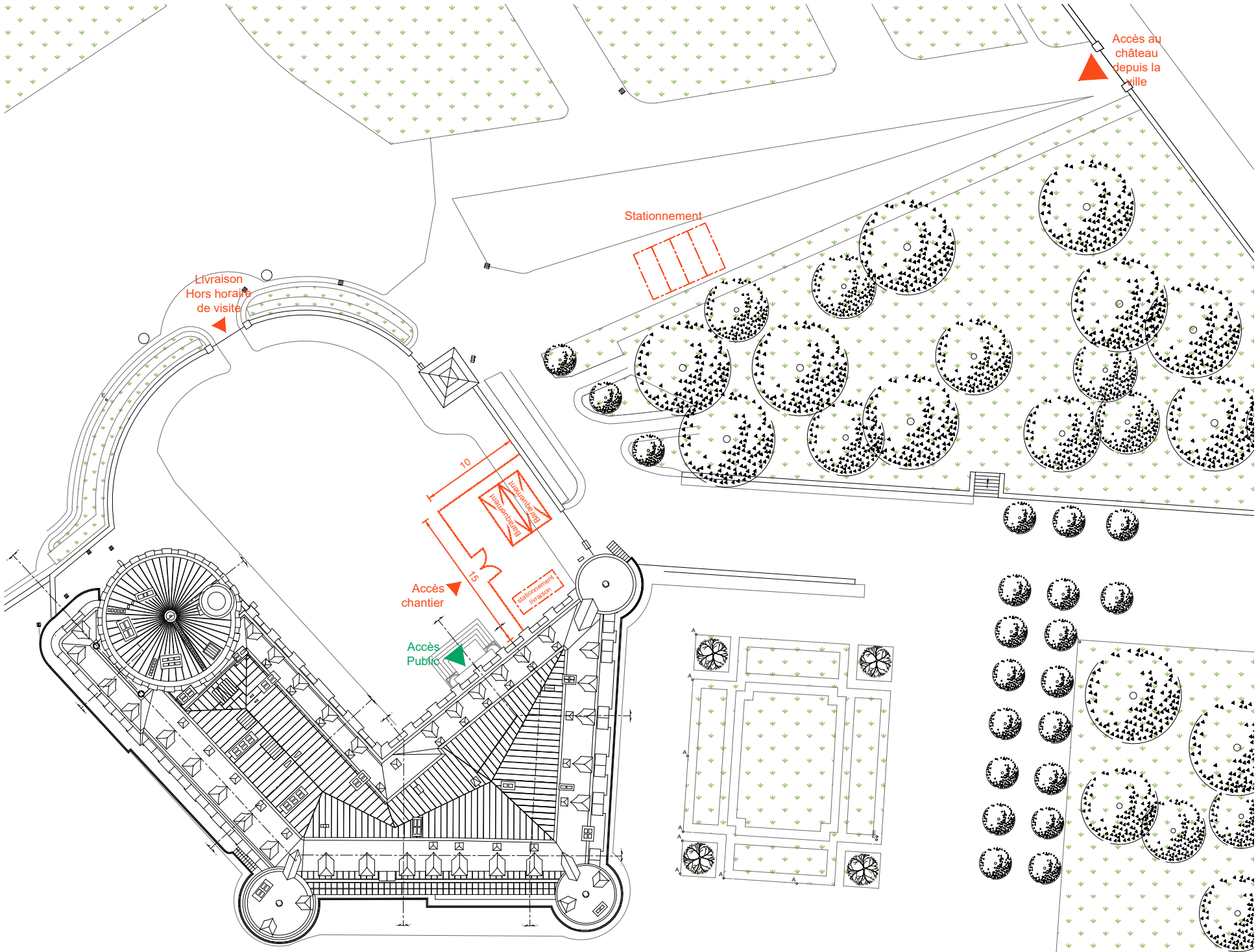
01 - Plan RDJ - 1:500



02 - Plan RDC - 1:500



03 - Plan R1 - 1:500



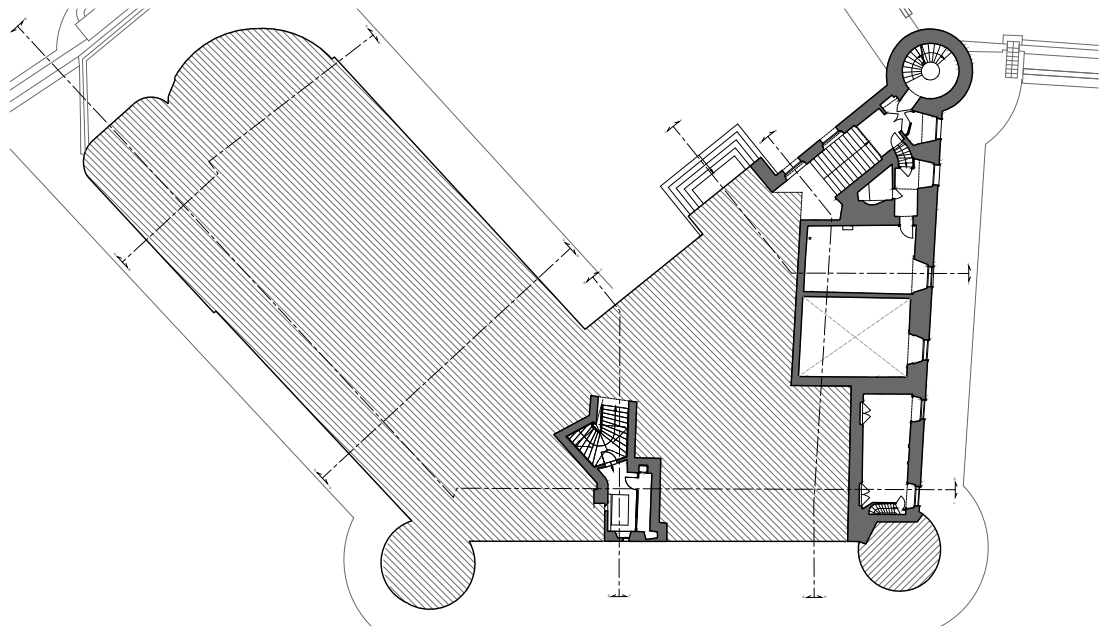
Plan masse - 1:500

ÉCH. 1/500 0 10 25 m

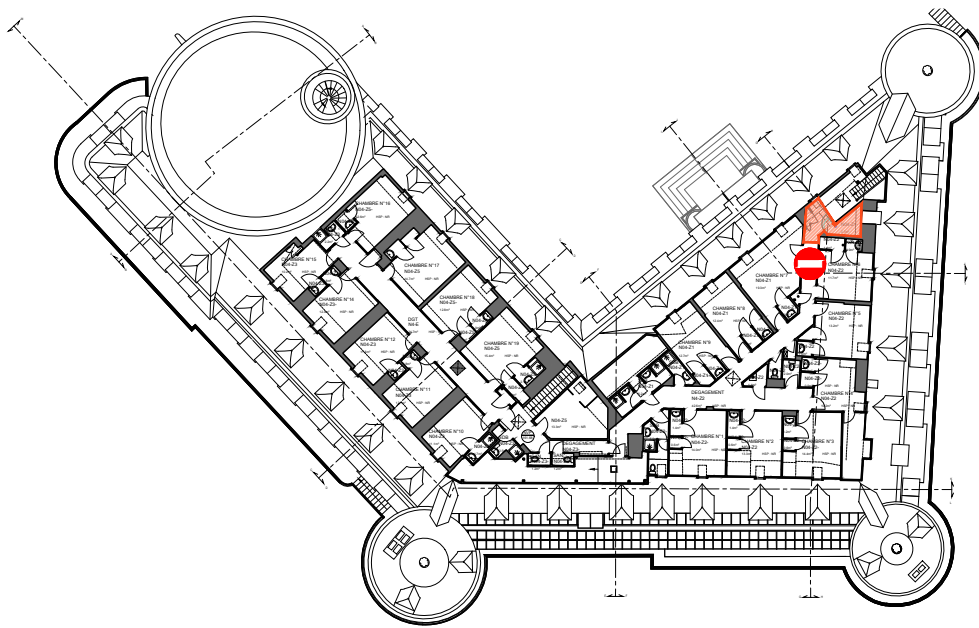
AVP-DCE   
---



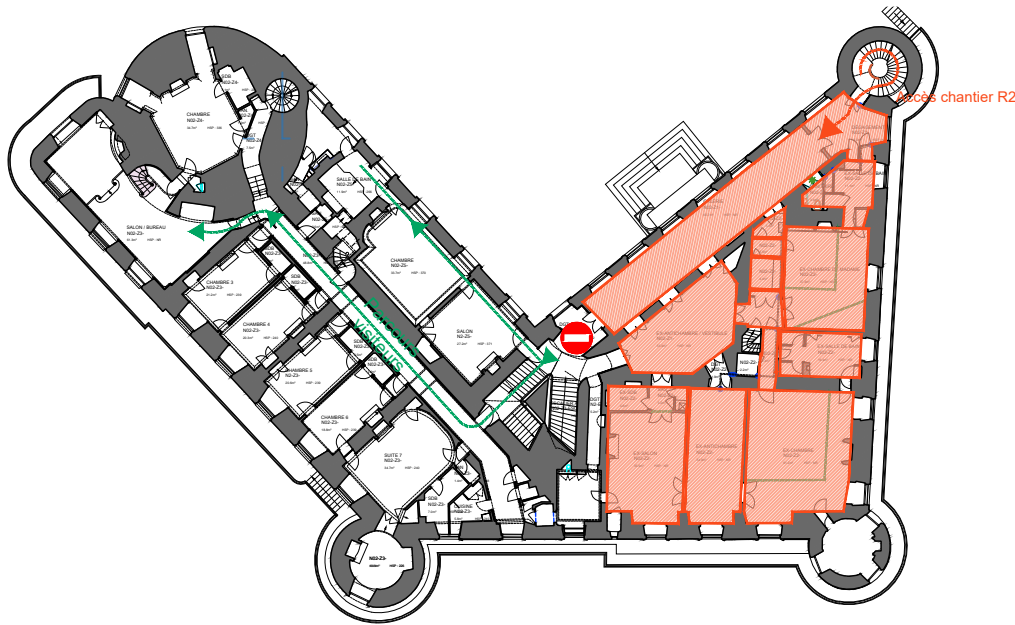




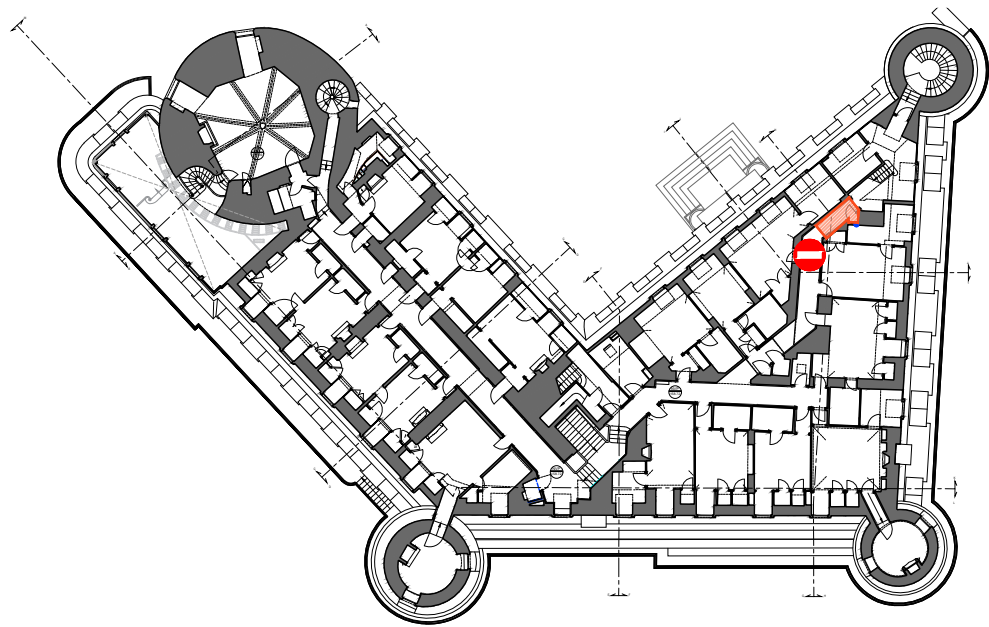
04 - Plan R1e - 1:500



07 - Plan R4 - 1:500



05 - Plan R2 - 1:500



06 - Plan R3 - 1:500

ÉCH. 1/100 0 5 m



AVP-DCE  <
--